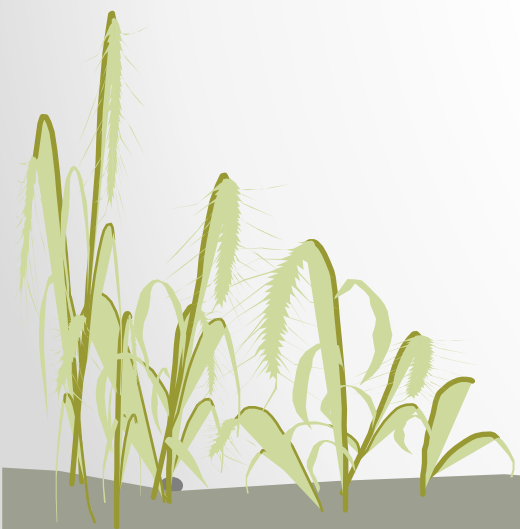


วางได้ สบายฮี

งานบริการด้านปฐมภูมิและองค์รวม

โรงพยาบาลเขาคิชฌกูฏ



ชื่อเจ้าของผลงาน :

1. นางสาวบุษบา ประสมผล
2. นางอรวรรณ กุระมะสุวรรณ
3. นางจริญญา บุญรอดรักษ์
4. นางรวีวรรณ ยินดี
5. นายสุทธิวัสส์ กิจพิบูลย์
6. นางสาวพิราวรรณ แสงสง่า
7. นางสาวรัชฎาภรณ์ เจริญสุข
8. นางสาวจันจิรา ปานพุด

พยาบาลวิชาชีพชำนาญการ

พยาบาลวิชาชีพชำนาญการ

พยาบาลวิชาชีพชำนาญการ

พยาบาลวิชาชีพชำนาญการ

นักวิชาการสาธารณสุขชำนาญการ

นักวิชาการสาธารณสุขปฏิบัติการ

นักวิชาการสาธารณสุขปฏิบัติการ

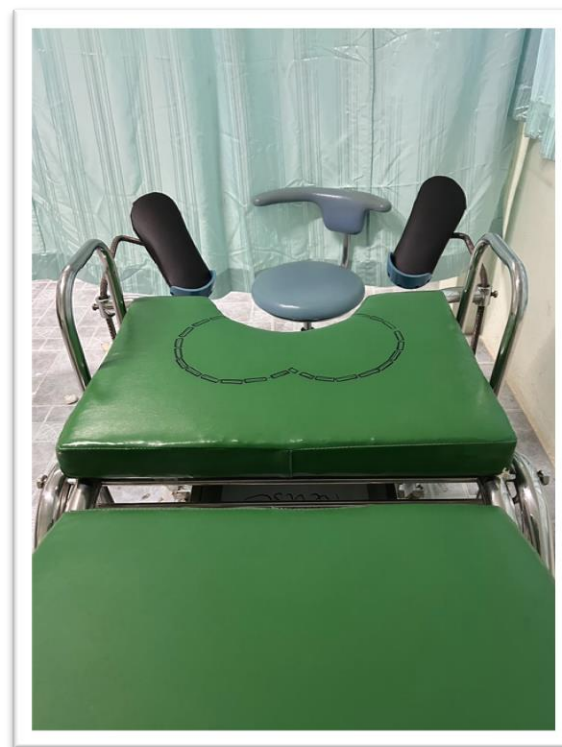
นักวิชาการสาธารณสุขปฏิบัติการ

ความสำคัญ/เหตุผลของการเลือกกรณีศึกษา

ประเภทนวัตกรรม : นวัตกรรมสิ่งประดิษฐ์



Before



After

สรุปผลงานโดยย่อ :

การตรวจคัดกรองมะเร็งปากมดลูก เป็นตัวชี้วัดของงานควบคุมโรคไม่ติดต่อ ขั้นตอนสำคัญ คือ การป้ายเซลล์บริเวณปากมดลูกและการคลำมดลูก ผู้รับบริการจะต้องนอนบนเตียงตรวจภายในที่เหมาะสม

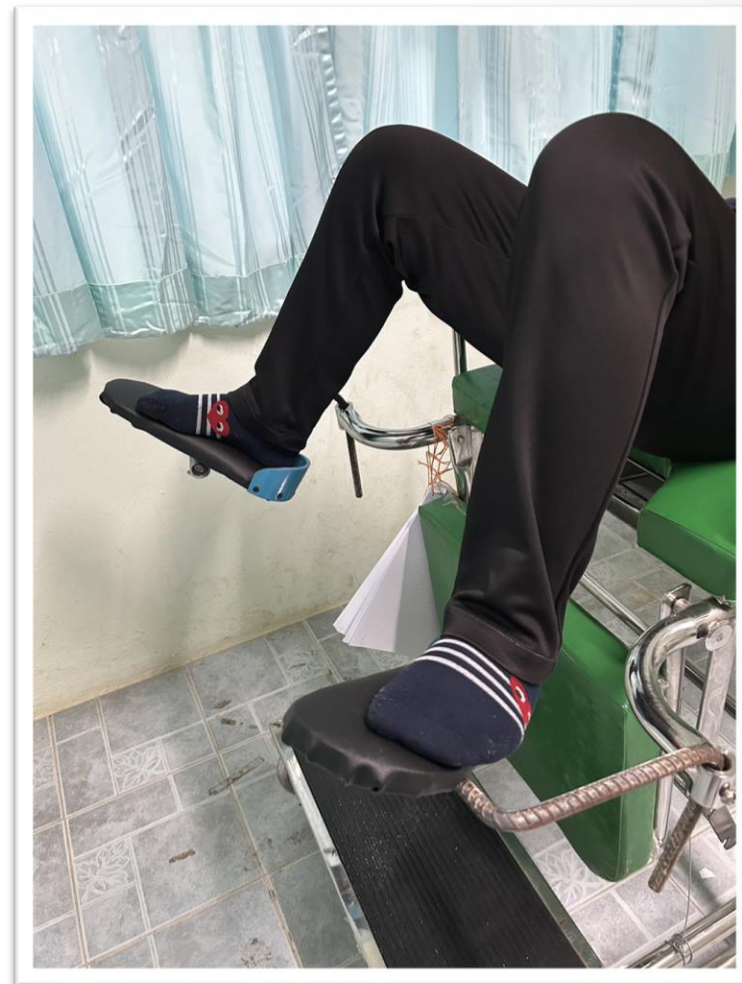
จากการดำเนินงานที่ผ่านมา พบว่า เตียงตรวจภายในไม่พอดีบริเวณเบาะที่รองรับเข้าและขยับไปมา ทำให้ผู้รับบริการมีอาการเกร็ง การสอดเครื่องมือตรวจภายในจะยาก หลาก ๑ ครั้งต้องใช้เวลาตรวจนานผู้รับบริการก็จะเกิดอาการเมื่อยได้

งานบริการปฐมภูมิและองค์กรรวม จึงเห็นความสำคัญของปัญหาดังกล่าว จึงพัฒนาที่วางเท้าที่สามารถปรับให้เหมาะกับสรีระของผู้รับบริการทุกราย ไม่เกิดอาการเกร็งสามารถสอดเครื่องมือตรวจได้ง่าย รวดเร็ว ใช้เวลาไม่นาน



เป้าหมาย/วัตถุประสงค์ :

เพื่อให้เตียงตรวจภายใน
ใช้งานได้สะดวก
ให้บริการที่รวดเร็ว
ปลอดภัย



แนวคิดการพัฒนานวัตกรรม :

จากการดำเนินงานที่ผ่านมาพบปัญหา ดังนี้

ด้านผู้รับบริการ :

สรีระของผู้รับบริการแต่ละคนไม่เหมือนกัน บางคนสูง บางคนเตี้ย

ผู้รับบริการมีความวิตกกังวล เกร็งขณะตรวจ

ผู้รับบริการมีปัญหาเรื่องข้อเข่า

ถ้าระยะเวลาในการตรวจนาน ผู้รับบริการจะมีการอาการเมื่อย ไม่สบาย

ด้านผู้ให้บริการ

ผู้ตรวจไม่มีความชำนาญ หาปากมดลูกไม่พบ(มดลูกอยู่ผิดท่า)

ด้านอุปกรณ์การตรวจ

ที่วางเท้าสำหรับเตียงตรวจภายในไม่เหมาะกับสรีระของผู้รับบริการทุกคน

ไม่มั่นคงขยับไปมา ทำให้รู้สึกไม่ปลอดภัย



แนวคิดการพัฒนานวัตกรรม :

กรอบแนวคิดการออกแบบนวัตกรรม

กรอบแนวคิดของการออกแบบนวัตกรรม เพื่อให้เกิดความมั่นคง
แข็งแรงในการวางเท้าบนเตียงตรวจภายใน ผู้รับบริการไม่เกิดอาการเกร็ง ผู้
ให้บริการตรวจได้สะดวก การพัฒนาครั้งนี้ได้แนวคิดจากการที่เคยออก
ให้บริการตรวจมะเร็งปากมดลูกที่บ้าน โดยให้ผู้รับบริการนอนชั้นเข้า
กับพื้นที่สามารถตรวจได้ จึงนำหลักการของการวางเท้ากับพื้นมาปรับใช้
กับเตียงตรวจภายในที่มีอยู่ให้เหมาะสม



แนวคิดการพัฒนานวัตกรรม :

สิ่งที่คาดว่าจะได้รับ

ด้านผู้รับบริการ : สามารถวางเท้าได้อย่างสะดวกรวดเร็ว รู้สึกปลอดภัย ไม่เมื่อย ไม่เกร็ง ได้รับการตรวจที่ดี ไม่เจ็บ ผู้รับบริการมีความพึงพอใจ

ด้านผู้ให้บริการ : สามารถจัดทำผู้รับบริการและตรวจพบปากมดลูกได้ง่าย ผู้ให้บริการมีความพึงพอใจ

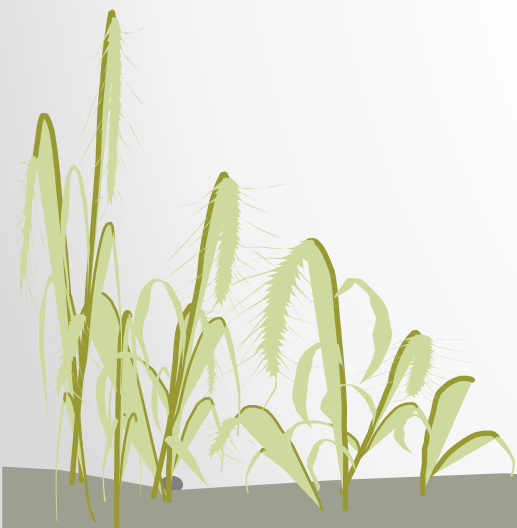
ด้านอุปกรณ์การตรวจ : อุปกรณ์ที่วางเท้ามีความแข็งแรง วางเท้าได้สะดวก แม้ว่าผู้รับบริการจะมีสรีระไม่เหมือนกัน หรือปัญหาข้อเข่า



1.7 กิจกรรม/กระบวนการพัฒนานวัตกรรม

(1) รูปแบบของกิจกรรม/กระบวนการ :

พัฒนาที่วางเท้าเตียงตรวจภายในให้เหมาะสมสำหรับผู้รับบริการ
ตรวจคัดกรองมะเร็งปากมดลูก



1.7 กิจกรรม/กระบวนการพัฒนานวัตกรรม

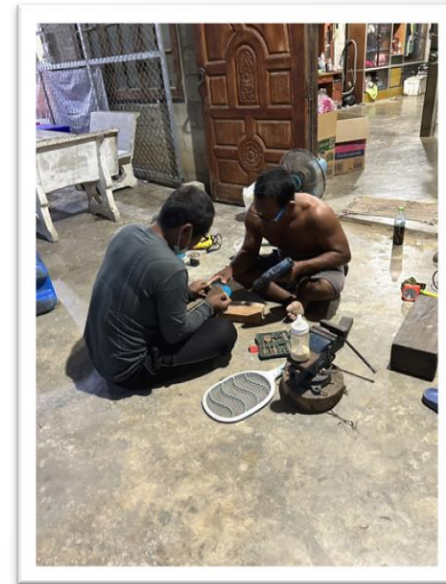
(2) ขั้นตอนการจัดกิจกรรม/การพัฒนา/ใช้นวัตกรรม

1. วางแผนศึกษาเพียงตรวจภายในที่ใช้อยู่ปัจจุบัน ค้นหาทางเลือกที่จะพัฒนา ตรวจสอบอุปกรณ์ที่จะนำมาใช้ จัดเตรียมอุปกรณ์ที่จะใช้ในการปรับปรุง



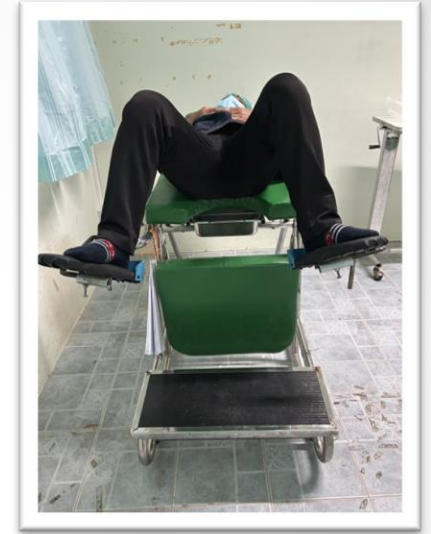
1.7 กิจกรรม/กระบวนการพัฒนานวัตกรรม

2. ออกแบบ ประดิษฐ์ ทดลองใช้ ปรับปรุงแก้ไขปัญหาที่พบขณะทดลองใช้



1.7 กิจกรรม/กระบวนการพัฒนานวัตกรรม

3. นำไปใช้จริงกับผู้รับบริการ



4. สอบถามความคิดเห็น ประเมินความพึงพอใจผู้รับบริการ และผู้ให้บริการ และนำข้อเสนอแนะมาปรับปรุงต่อ

5. ประเมินผลการใช้งานเพื่อปรับปรุงและพัฒนาต่อไป

(3) ระยะเวลาดำเนินการ : 1 พฤศจิกายน 2565 ถึงปัจจุบัน

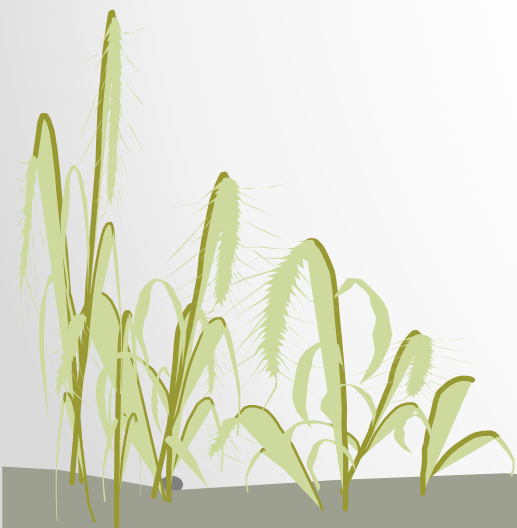
1.8 การประเมินผลการปรับปรุง/เปลี่ยนแปลง/สิ่งประดิษฐ์ :

ผู้รับบริการ : วางเท้าได้สะดวก มีความรู้สึกมั่นคงปลอดภัย ไม่เกร็ง

ระดับคะแนนความพึงพอใจ ร้อยละ 95

ผู้ให้บริการ : สามารถจัดทำผู้รับบริการได้ง่ายขึ้น ตรวจพบปากมดลูกได้รวดเร็ว

ระดับคะแนนความพึงพอใจ ร้อยละ 100



1.9 บทเรียนที่ได้รับ

(1) ปัญหาหรือความท้าทายที่เกิดขึ้นในระหว่างดำเนินการโครงการ และวิธีการจัดการกับความท้าทาย

จากประสบการณ์ที่ได้ดำเนินการในการตรวจมะเร็งปากมดลูกที่ผ่านมา ทำให้คิดค้นพัฒนานวัตกรรมนี้ขึ้น ซึ่งสามารถนำไปใช้ได้จริงและสามารถขยายผลลงสู่ รพ.สต. ในอำเภอเขาคิชฌกูฏ

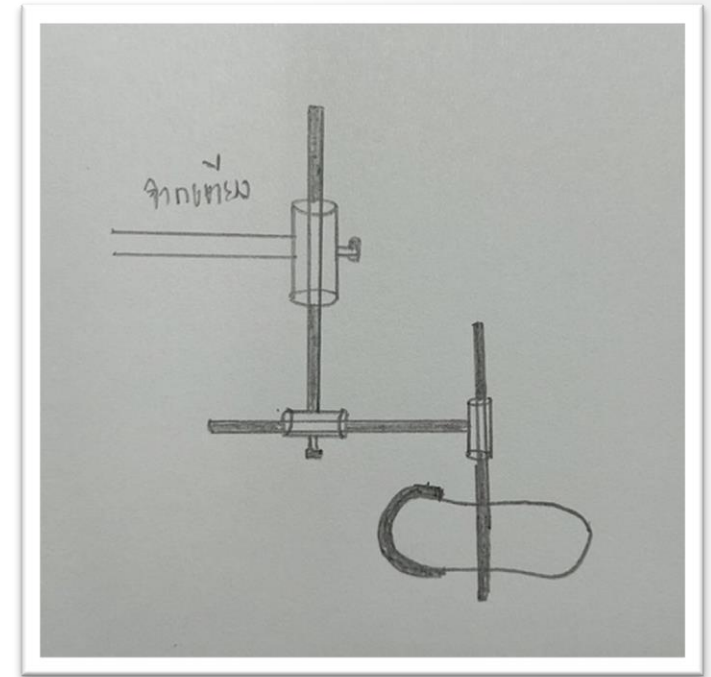
พบประเด็นที่ต้องแก้ไขเพิ่มเติม คือ การวางกันที่เตียงตรวจภายในของผู้รับบริการไม่ตรงตำแหน่งที่เหมาะสม ต้องขยับหลายครั้งเพื่อให้อยู่ในตำแหน่งที่เหมาะสม แก้ไขโดย การกำหนดตำแหน่ง ให้ผู้รับบริการวางกันตรงตำแหน่งที่กำหนดไว้



1.9 บทเรียนที่ได้รับ

(2) ข้อเสนอแนะในสิ่งที่ควรปฏิบัติในลักษณะที่เป็น action-oriented และเหตุผลซึ่งชี้ให้เห็นความสำคัญ

จากการขยายผลการใช้งานลงสู่ รพ.สต. พบว่า
เพียงตรวจภายในของแต่ละแห่งมีขนาดไม่เท่ากัน
จึงวางแผนที่จะพัฒนานวัตกรรม ให้สามารถปรับใช้กับเตียง
ได้ทุกขนาด และวัสดุที่ใช้เป็นสนิมหลังจากที่ใช้ไปนาน ๆ
จะปรับมาใช้วัสดุที่ไม่เป็นสนิมแทน



(3) สิ่งที่เกิดขึ้นสามารถนำไปประยุกต์ใช้กับกระบวนการ บริการหรือองค์กร
น่านวัตกรรมที่ได้ไปขยายผลการใช้ในระดับจังหวัดต่อไป

1.10 การนำไปใช้ประโยชน์ :

นำไปใช้กับผู้รับบริการตรวจคัดกรองมะเร็งปากมดลูก ซึ่งจะส่งผลให้ผู้รับบริการวางเท้าได้สะดวก มีความรู้สึกมั่นคงปลอดภัย ไม่เกร็ง และผู้ให้บริการสามารถจัดทำผู้รับบริการได้ง่ายขึ้น ตรวจพบปากมดลูกได้รวดเร็ว ส่งผลให้ผู้รับบริการมีความพึงพอใจในการตรวจ และจะมารับบริการตรวจในนัดครั้งต่อไป



๒ ๒ ๑ สาวสี่คน

